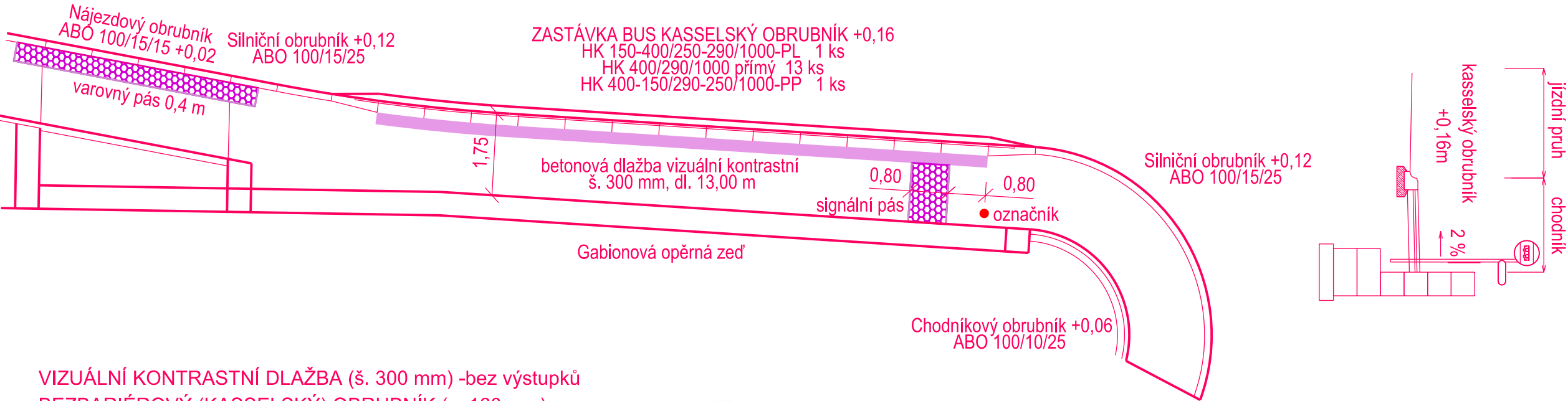
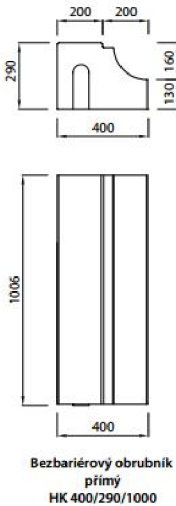


# TECHNICKÉ ŘEŠENÍ AUTOBUSOVÉ ZASTÁVKY

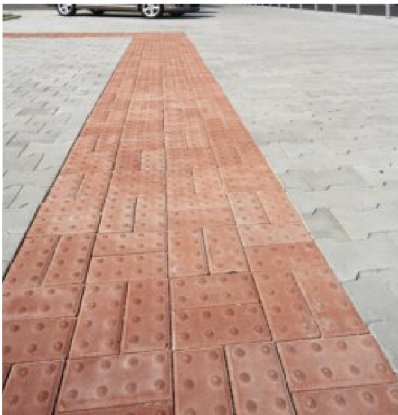
BEZBARIÉROVÝ (KASSELSKÝ) OBRUBNÍK



VIZUÁLNÍ KONTRASTNÍ DLAŽBA (š. 300 mm) -bez výstupků  
BEZBARIÉROVÝ (KASSELSKÝ) OBRUBNÍK (v. 160 mm)



SIGNÁLNÍ PÁS (šířka 800 mm)  
BETONOVÁ DLAŽBA (200/100/60) S VÝSTUPKY  
TVARU DLE NV 163/ 2002 A TN TZÚS 12.03.04



## B

HLAVNÍ PROJEKTANT STAVBY			
HLAVNÍ INŽENÝR PROJEKTU	ING. ADOLF JEBAVÝ		

VEDOUCÍ PROJEKTANT	ZODPOV. PROJEKTANT	VYPRACOVAL	KONTROLOVAL	<div>AlternativníDopravníStudio</div> <div>ING. EVA POKORNÁ, AUTORIZOVANÝ INŽENÝR V OBOŘU DOPRAVNÍ STAVBY V SEZNAMU AUTORIZOVANÝCH OSOB VEDENÝCH ČKAIT JE VEDEN POD ČÍSLEM 1001904</div>	
ING. ADOLF JEBAVÝ	ING. NELA KOLKOVÁ	ING. NELA KOLKOVÁ	ING. EVA POKORNÁ		
	ING. ADOLF JEBAVÝ	<i>Kolková</i>	<i>Pokorná</i>		
OBJEDNATEL MĚSTO TIŠNOV			KRAJ JIHOMORAVSKÝ	DATUM	05/2021
STAVEBNÍ ČÁST <b>AUTOBUSOVÁ ZASTÁVKA NA TRNCI</b> PROJEKTOVÁ DOKUMENTACE PRO PROVÁDĚNÍ STAVBY				FORMÁT	2 x A4
				ÚČEL	PDPS
				ČÍSLO ZAKÁZKY	16 085
				MĚŘÍTKO	M 1:100
DETAIL AUTOBUSOVÉ ZASTÁVKY				ČÍSLO PARÉ	ČÍSLO VÝKRESU B.1.8